

제품 설명서

Sarnafil® T TuffLane 40 YB

보행자 통로 / 보호 시트

개요

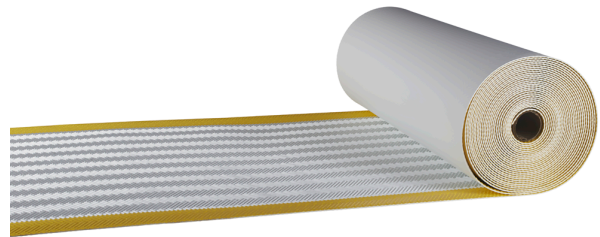
Sarnafil® T TuffLane 40 YB는 UV안정제와 난연제를 함유한 폴리올레핀(TPO)의 유연한 섬유 혼합물을 기반으로 한 보행자 통로/ 보호 시트입니다.

용도

Sarnafil® T TuffLane 40 YB는 밸러스트가 없는 Sarnafil® T 또는 Sikaplan® T 지붕 방수 멤브레인 위에 보호층으로, 또는 빈번한 지붕 유지보수를 위한 보행자 통로로 사용됩니다.

특징 / 장점

- 노출 지붕에 적용 가능
- 엠보싱 표면으로 인한 훌륭한 미끄럼 저항성의 표면
- 혁신적인 노란색의 안전 경계 기술
- 쉽고 안전한 시공
- 화염 사용이 없는 열풍용접
- 재활용 가능



승인 / 규격

- EN 13501-1에 따른 화재 반응
- BS 7976-2, PTV ≥ 40에 따른 미끄럼 저항
- DIN 51130, R 10에 따른 미끄럼 저항
- ASTM D 1894-01, COF ≥ 0.80에 따른 미끄럼 저항
- EN ISO 9001/14001 품질관리 시스템

제품정보

화학성분	폴리프로필렌(PP) 기반의 열가소성 폴리올레핀	
포장	포장 단위: 가격표 참조	
	롤 길이:	15.00 m
	롤 폭:	0.76 m
	롤 무게:	32.00 kg
외관 / 색상	상부표면:	헤링본 엠보싱 패턴
	색상:	
	상부면:	백색 (RAL 9010에 근사치)
	테두리:	약 50-60 mm 노란색 안전 가장자리
	하부면:	백색

유효기간	미개봉, 손상되지 않은 원래 포장의 정의 된 저장 조건에 따라 제조 일자로부터 5 년	
저장조건	제품은 +5°C 에서 +30°C사이에 보관 되어야 하며, 직사광선, 우기, 눈으로부터 보호되어야 합니다. 운반 또는 보관 중에는 롤팔레트 또는 기타 재료를 쌓아두지 마십시오.	
길이	15.00 m (-0 %/ +5 %)	EN 1848-2
폭	0.76 m (-0.5 %/ +1 %)	EN 1848-2
두께	4.0 mm (-10 % / +10 %) (엠보싱 포함) 2.0 mm (-10% / + 10%) 엠보싱 깊이	EN 1849-2
단위면적당 중량	2.80 kg/m2 (-10 % / +10 %)	EN 1849-2

기술정보

인장강도	≥ 500 N/50 mm		EN 12311-2
길이 안정성	길이방향 (md) ¹⁾	≤ 0.3 %	(EN 1107-2)
	폭방향 (cmd) ²⁾	≤ 0.3 %	
¹⁾ md = machine direction ²⁾ cmd = cross machine direction			
화재에 대한 반응	Class E	EN 11925-2, classification to EN 13501-1	
수증기 투과	μ 150 000	(EN 1931)	

시스템 정보

시스템 구조	부속자재: <ul style="list-style-type: none"> ▪ Sarnafil T Clean ▪ Sarnafil T Prep 호환제품: <ul style="list-style-type: none"> ▪ PP 기반의 모든 Sarnafil® T와 Sikaplan® T 멤브레인 		
상용성	주요 방수 멤브레인용으로는 적합하지 않습니다.		

시공정보

시공 가능 온도	최소 + 5 °C
피착재 온도	최소 + 5 °C

적용방법

시공

설치작업은 오직 Sika에서 교육받은 지붕 시공자에 의해 수행되어야 합니다.

접착제나 크리너 등의 부수적인 제품의 사용은 + 5 °C이상의 온도로 제한 됩니다. 제품 데이터 시트에서 제공되는 정보를 참고바랍니다.

시공방법 / 장비

Sarnafil® T TuffLane 40 YB 설치전에 부스러기등을 제거하고 TPO지붕 방수 멤브레인을 닦고, 건조시킵니다. Sarnafil® T TuffLane 40 YB를 펼치고 7.50m까지 원하는 길이로 자르고 원하는 위치에 놓습니다. 배수가 가능하도록 각 섹션사이에 대략 2~3cm정도의 공간을 남겨둡니다. 이 제품은 Sarnafil® T 또는 Sikaplan® T 지붕 방수 멤브레인에 직접 열풍 용접됩니다.

제품 자료 근거

모든 이 서류에 기재된 기술자료는 실험실 시험을 기반으로 작성된 것입니다. 실제 측정된 자료는 현장여건에 따라 달라질수 있습니다.

국내법적 제한사항

본 제품의 성능은 각 지역의 규격을 만족해야 하므로 지역마다 다를수 있습니다. 현장에서의 정확한 적용을 위해서는 그 지역의 제품 설명서를 참조하십시오.

환경 보건 안전 자료

안전한 취급, 저장, 폐기 등에 대한 정보와 제안등에 대하여 사용자들은 물리적, 독성 생태학적, 위험과 관련된 자료 등을 포함하는 최신의 물질안전보건자료 (MSDS) 를 참조하시기 바랍니다.

법적 고지

씨카코리아의 경험과 전문 지식을 바탕으로 작성된 본 자료는 당사의 제품이 적절하게 보관, 취급되고 정상적인 조건하에서 사용 되었을 경우를 바탕으로 만들어진 것입니다. 본 자료는 제품 설명서에 명시된 조건에서, 제시된 시공 공법을 따를 경우에만 적용되며 시공 전에 사용하려는 제품이 시공 목적과 방법에 적합한지를 기술 자료를 참조하여 반드시 확인 하십시오. 씨카코리아는 사용자가 당사가 제시한 기술 자료 및 용법에 따랐을 경우에 한해서 제품의 품질을 보증하며 시공 방법을 임의로 변경하거나 현장 시공조건이 본 자료에 제시된 조건과 다른 경우, 당사와 사전 협의되지 않은 사항에 대해서는 책임 지지 않습니다. 제품의 사용자는 적용하고자 하는 공법과 목적에 부합되는지를 사전 시험을 통하여 검증하여야 합니다. 사용자들은 최신의 제품설명서 사본을 참조해야 하며 씨카코리아에 최신본의 제공을 요구할 수 있습니다. 상기의 문구는 스위스 Baar 에 위치한 씨카 본사의 법률팀의 허가로만 변경할 수 있습니다.

씨카코리아(주)
서울특별시 강남구 논현로 135길 16
Tel : + 82 2 6912 1500
Fax : +82 2 6912 1555
web: <http://kor.sika.com>



제품 설명서
Sarnafil® T TuffLane 40 YB
3월 2019, 버전 01.01
020945032150002001

SarnafilTTuffLane40YB-ko-KR-(03-2019)-1-1.pdf