

KNOW-HOW FROM SITE TO SHELF

지하에서 지붕까지, 현장에서 매장까지,
바다에서 하늘까지 우리는 신뢰를 건설합니다.

씨카는 건축 및 산업 분야에서 방수, 씰링, 접착, 보강을 위한 시스템과 제품 개발,
생산에 앞장서고 있는 특수 화학 회사입니다.

- ▲ 본 자료의 제시된 제반 사항에 대한 문의는 대리점이나 당사 영업부로 연락하여 주십시오.
- ▲ 기재된 내용은 본 자료에 인쇄된 발행일 기준으로 작성되었으며, 제품의 사양은 임의적으로 변경될 수 있습니다.
- ▲ 본 자료는 제품소개 및 설명하기 위한 목적으로 제작되어 규격 및 보급자료로 인용할 수 없습니다.

발행일 2026.03 | 씨카코리아



Sika Korea

Sarnafil® Roofing Membrane System

사나필 루핑 시스템

씨카코리아(주)



T 02-6912-1500 (고객문의)
F 02-6912-1555
kor.sika.com

BUILDING TRUST



BUILDING TRUST

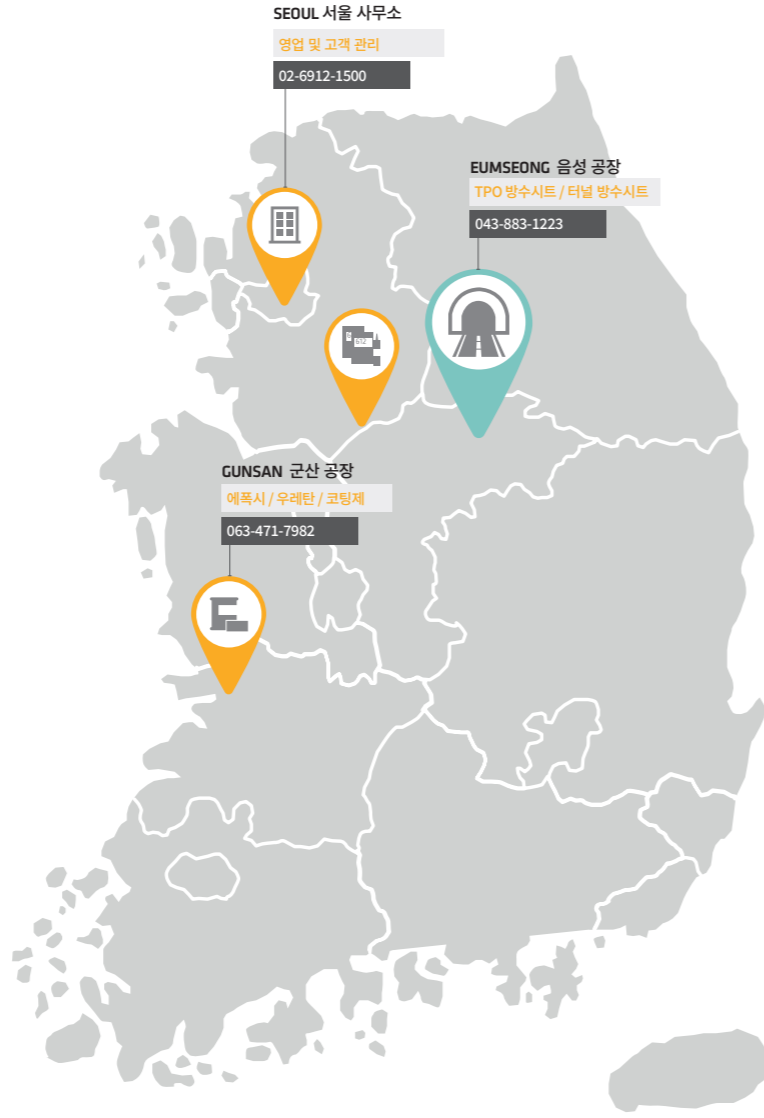


우리는 신뢰를 건설합니다

BUILDING TRUST

씨카는 건축 및 산업 분야에서 방수, 씰링, 접착, 보강을 위한 시스템과 제품 개발, 생산에 앞장서고 있는 특수 화학 회사입니다. 100여년 동안 가치와 원칙, 소신으로 지켜온 씨카는 세계적인 산업 시장에서 흐름과 유행을 선도하는 기업으로 성장하였습니다. 경험된 기술력은 씨카를 지하에서 지붕까지, 현장에서 매장까지, 바다에서 하늘까지 전천후로 다양한 시스템을 제공할 수 있게 하였습니다.

씨카코리아는 1990년 씨카 퍼시픽 한국지사로 출발한 후 1992년 자본금 70억을 스위스 본사에서 출자하여 씨카코리아(주)를 설립하였습니다. 이후 국내 화학제조 시장에서 건축과 산업 분야의 성장을 이끌며 다양한 혁신과 성과를 보여주고 있습니다.



창립 115년 이상

SINCE 1910

씨카는 1910년 스위스에서 Kaspar Winkler에 의해 창립되어 Sika-1을 발명하였으며, 이후 씨카 제품과 그룹을 전 세계에 확장시켰습니다.

전 세계 지사

103개국

씨카는 1930년에 이미 유럽, 북미, 아시아, 남미 등 전 세계 곳곳에 15개 지사를 설립, 현재 103개국에 지사 및 400개 이상의 공장을 운영하고 있습니다.

2025년 기준 직원 수

35,000명

씨카의 가장 큰 자산은 직원입니다. 씨카는 함께 일하는 즐거움을 소중히 여기며 임직원들에게 높은 성과 제도와 국가별 혜택을 제공합니다.

매출

20조원

씨카의 전 세계 영업 매출액은 2025년 기준 약 112억 스위스 프랑(한화 약 20조원)입니다. 매년 높은 성장률을 보여주고 있습니다.

Contents

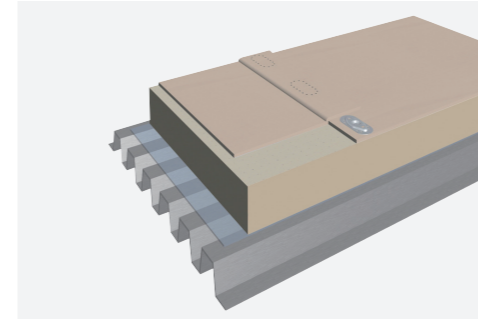
사나필 루핑 공법 소개	Sarnafil® Roofing System	page 3
사나필 쿨루프 효과	Effect of Sarnafil® Cool Roof	page 7
TPO 멤브레인 방수 시트	TPO Membrane System	page 8
PVC 멤브레인 방수 시트	PVC Membrane System	page 9
사나필 루핑 액세서리	Sarnafil® Roofing Accessory	page 10
씨카 루프 앵커 시스템	Sika Roof Anchor System	page 12
국내 실적	Sika Roofing Project	page 14

사나필 루핑 공법 소개

씨카의 지붕 시스템은 1950년대 처음 소개된 이후, 더욱 오래가고 내구성이 뛰어난 솔루션으로 인정받기 위해 지속적으로 발전해 왔습니다. 오랜 기간 동안 씨카의 지붕 시스템은 세계 각지의 다양한 건축물과 기후 환경에서 수백만 제곱미터 이상 시공되며 그 성능과 우수한 품질을 인정받고 있습니다.

Mechanically Fastened Roofing / 기계적 고정 공법

데크플레이트 상부에 단열재 설치 후 시트를 설치하거나 데크 판넬 설치 후 시트를 설치하는 공법으로 기후와 습기의 영향을 적게 받는 건식 공법이며 공사기간을 단축시킬 수 있습니다. 시트 및 보드 고정 디스크와 고인발력 볼트를 사용하는 기계적 고정법으로 높은 내후성을 가지고 있습니다.

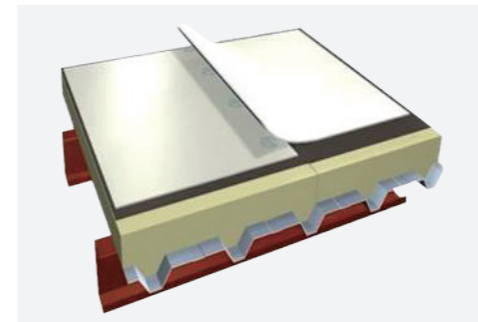


Deck Plate Method 데크 플레이트 공법

- 저경사대형건물에 적합
- 경량 지붕 시스템
- 우레탄 보드 사용으로 높은 단열성
- 다양한 단열재 적용 가능
- 흡음, 방습 설계 가능
- 절연시스템으로 건물 거동에 대응

Sika System

- Sarnafil Roofing Membrane
- Washer SS
- Washer IS
- HPR PH Fastener
- PIR Board
- Vapour control layer (Option)
- Deck plate



Roof Panel System 샌드위치 패널 공법

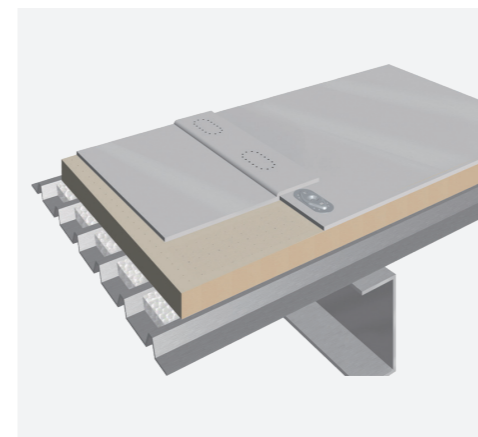
- 고성능 샌드위치 데크 판넬 사용
- 시공비 절감 가능
- 저경사지붕 설계 가능
- 골조 비용 절감
- 우수한 내구성

Sika System

- Sarnafil Roofing Membrane
- Washer HS
- HPR PH Fastener
- Sandwich Deck Panel

Recover-Roofing / 리모델링 공법

노후화된 강판 지붕, 샌드위치 판넬에 발생하는 고질적인 누수 현상을 해결해 드립니다. 기존의 지붕을 해체하지 않기 때문에 해체 폐기물이 발생되지 않아 환경친화적 공법입니다. 리모델링 중 건물 운용에 차질을 주지 않습니다. 설치되는 경량의 단열재는 건물에 무리를 주지 않고 에너지 효율을 증가시켜 줍니다.



Advantages 핵심 강점

- 기존 지붕 철거 불필요, 금속 지붕 수축·팽창 균열 보완
- 디테일·연결부 수밀성 강화, 거터 누수 차단
- 저경사 대형 건물 적합, 경량 지붕 시스템
- 우레탄 보드로 단열·차음 우수 기계적 고정, 내풍압 저항력, 빠른 시공·유지보수 간편

Sika System

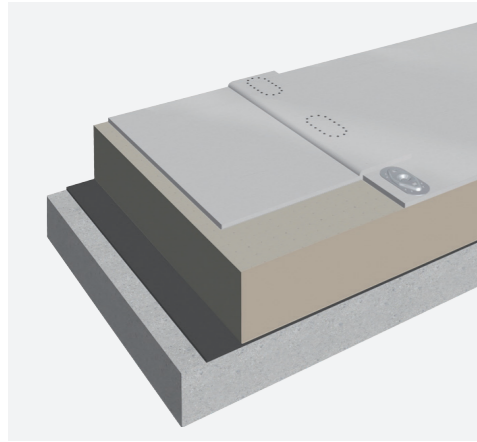
- Sarnafil Roofing Membrane
- Washer SS
- Washer IS
- HPR PH Fastener
- Uretane Board
- EPS Board
- Existing Roof



* 정확한 시공을 위해서는 반드시 전문적인 조사와 진단이 선행되어야 하므로 씨카 기술 부서에 문의하시기 바랍니다.

Concrete Deck Slab Exposed System / 콘크리트 슬라브 노출 공법

건물 옥상 슬라브에 단열재 또는 PE폼을 설치한 뒤 시트를 적용하는 공법으로, 바닥 상태와 관계없이 시공이 가능하며 지속적인 방수 성능을 제공합니다. 시공 중 화학 냄새가 발생하지 않고 바탕면 철거가 필요 없어 폐기물이 생기지 않는 친환경 공법이며, 기존 폴리우레탄 도막보다 수명이 우수합니다.



Advantages 핵심 강점

- 상업용 오피스·주택·아파트 등 전 슬라브 지붕 적용
- 경량 지붕 시스템, 우레탄 보드 적용 시 단열 성능 향상
- 빠른 시공성, 간편한 유지관리, 바탕면 거동 대응
- 높은 화학 저항성, 무취 특성 완벽한 방수 성능, 높은 기대수명

Sika System

- Sarnafil Roofing Membrane
- Washer SS
- Washer IS
- Fastener HSP
- Urethane board or Pe form
- Vapour control layer (Option)
- Concrete Deck Slab



Green Roof / 옥상 정원 공법

씨카의 Green Roof System은 인공지반용 방근/방수 일체형 시스템으로 기계적으로 고정하여 시트와 시트를 열풍 용착을 통해 일체화 시공함으로써 시공의 견고성 및 수밀성을 확보한 공법입니다. 독일 FLL (경관건축 경관 개발 연구회) 인증, 유럽 EN 13948 : 2007 인증, 일본 Jass 8 인증을 받았습니다.



Advantages 핵심 강점

- 독일 FLL 방근 인증, DIN 16735 방수 인증
- 미국 LEED 친환경 인증
- 기계적 고정으로 견고성 확보, 열융착으로 일체성 강화
- 난연 성능(ASTM E 208), 두께 1.5T
- 인공지반용 방수·방근 시트
- 에너지 절감 효과, 공기 질 및 지역 기후 개선

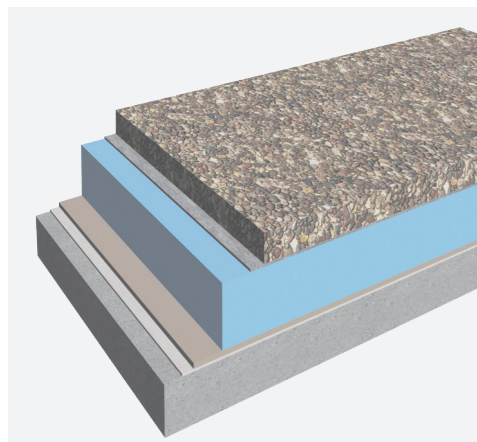
Sika System

- 식재
- 인공지반
- 배수판
- 단열층
- 보호 및 배수층
- Sika Sarnafil G410 membrane
- Concrete Deck Slab



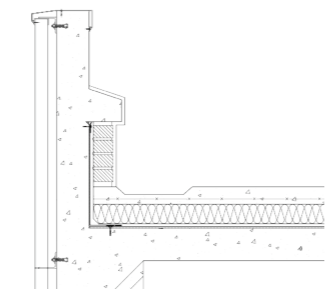
Concrete Deck Slab Non-Exposed System / 콘크리트 슬라브 비노출 공법

건물 옥상 슬라브에 TPO 시트를 설치 후 단열재 위 누름 콘크리트를 시공하는 비노출 방수공법이며 시트가 외기에 직접 노출되지 않아 노출 공법 대비 긴 수명을 제공합니다. 씨카의 지붕용 방수시트는 높은 접합 성능을 가지며 절연 공법 특성상 바탕면 거동에 대응해 안전한 방수 성능을 발휘합니다.



Advantages 핵심 강점

- 비노출 공법 특성으로 반영구적인 방수 성능 확보



Sika System

- 누름 콘크리트
- Insulation Board
- Sarnafil Roofing Membrane
- Washer HS, Fastener HSP
- Pe form (Option)
- Vapour control layer (Option)
- Concrete Deck Slab



* 정확한 시공을 위해서는 반드시 전문적인 조사와 진단이 선행되어야 하므로 씨카 기술 부서에 문의하시기 바랍니다.

Deco Profile System / 데코 프로파일 공법

Deco Profile System으로 디자인을 실현하십시오. Deco는 금속 지붕 모양을 요구하는 건물에 이상적인 선택이며 시트와 결합하여 우수한 방수 성능을 제공해 줍니다.

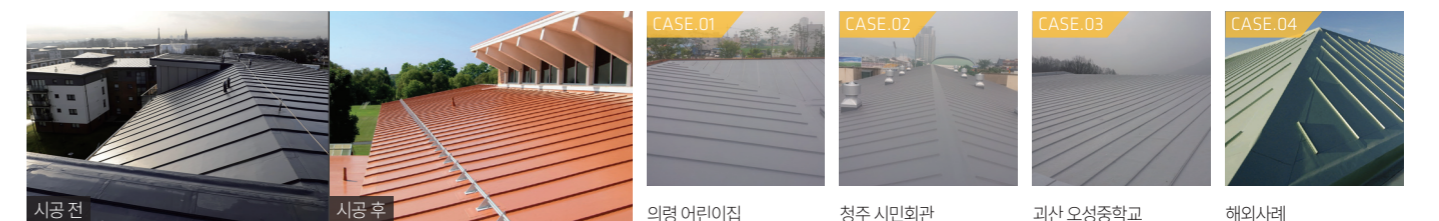


Advantages 핵심 강점

- 거멸접기 금속지붕의 미적효과
- 골간격 및 길이조정 가능
- 징크, 알루미늄 등 금속지붕 대비 경제적
- 빠른 시공성
- 완벽한 방수성능
- 방수시트와 동일한 물성

Sika System

- Sarnafil T Decoprofile
- Sarnafil Roofing Membrane



* 정확한 시공을 위해서는 반드시 전문적인 조사와 진단이 선행되어야 하므로 씨카 기술 부서에 문의하시기 바랍니다.

Sarnafil®의 60주년을 맞이하며

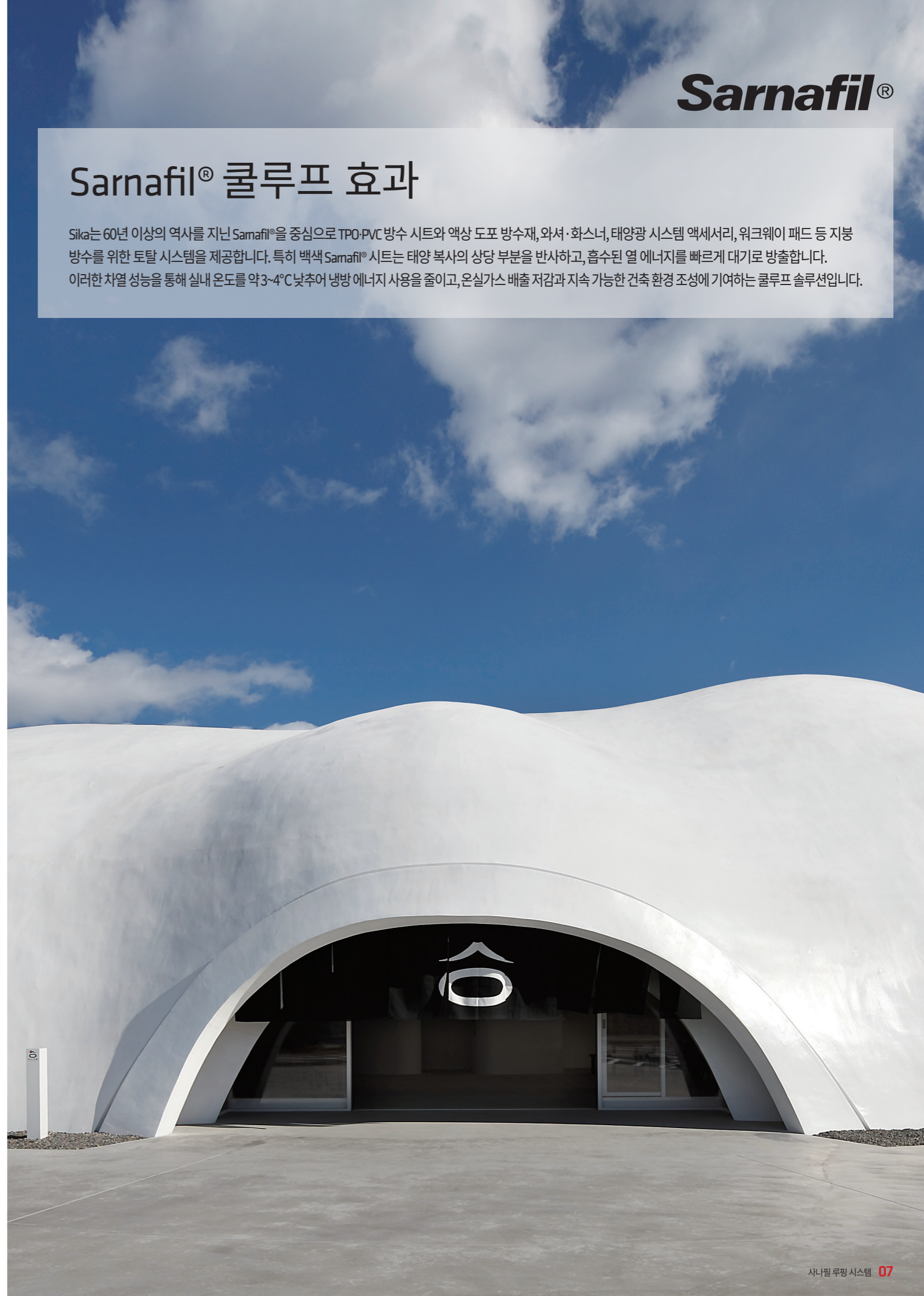
60년 전, 한 사람의 비전에서 Sarnafil®이 시작되었습니다.
 그는 기존의 3중 펠트와 아스팔트 중심의 평지붕 시장에 도전하며, 하나의 단일 멤브레인으로 새로운 기준을 제시하고자 했습니다.
 오늘날 Sarnafil®은 뛰어난 성능과 신뢰성을 바탕으로 설계자들이 가장 먼저 선택하는 싱글플라이 지붕 시스템으로 자리 잡았습니다.
 그리고 우리는 단순히 지붕 자재를 공급하는 데 그치지 않습니다. 지붕이 완성된 이후에도, 그 수명이 다할 때까지 고객과 함께합니다.



Sarnafil®

Sarnafil® 쿨루프 효과

Sika는 60년 이상의 역사를 지닌 Sarnafil®을 중심으로 TPO·PVC 방수 시트와 액상 도포 방수재, 와셔·화스너, 태양광 시스템 액세서리, 워크웨이 패드 등 지붕 방수를 위한 토털 시스템을 제공합니다. 특히 백색 Sarnafil® 시트는 태양 복사의 상당 부분을 반사하고, 흡수된 열 에너지를 빠르게 대기로 방출합니다. 이러한 차열 성능을 통해 실내 온도를 약 3~4°C 낮추어 냉방 에너지 사용을 줄이고, 온실가스 배출 저감과 지속 가능한 건축 환경 조성에 기여하는 쿨루프 솔루션입니다.



TPO 멤브레인 방수 시트

Sarnafil® TPO (Thermoplastic Polyolefin Membrane)는 폴리올레핀 기반의 열가소성 멤브레인으로, 중심에 발수 직모사를 함침해 높은 강성을 갖고 노출형·비노출형 방수재로 모두 사용됩니다. 시키는 이러한 제품을 포함해 고객 요구를 충족하면서 환경 영향을 최소화하는 솔루션을 개발해 왔습니다. 지붕 멤브레인은 ISO 9001:2008 인증 시설에서 생산되며, 낮은 에너지 구현과 긴 수명을 보유하고 있습니다.

USE / 사용 범위

- 저경사 평지붕 건물에 적합
- 대형 물류창고
- 산업시설, 생산시설, 상업시설 지붕방수
- 아파트, 오피스텔 옥상방수
- 옥상정원
- 노후화로 누수가 심한 강판지붕
- 거터방수
- 우레탄, 에폭시 열화가 심해 보수가 필요한 곳

Characteristic / 특징

- 영구적 UV방사성 포함 우수한 내후성
- 저온 환경에서도 유지되는 유연성
- 우수한 용착성
- 친환경 TPO 열가소성 폴리올레핀 계열
- 발수 직모사 보강으로 확보한 높은 기계적 강도
- 시공 시 유해물질·냄새·먼지 미발생
- 태양광 반사 기반 에너지 절감 효과
- 저경사·평지붕 설계 가능, 철골·물흐름 비용 절감
- 기존 지붕 해체 없이 리모델링 가능한 경량 지붕 시스템
- 완벽한 방수 성능으로 유지보수 비용 절감
- 풍속 30~45m/sec 대비 높은 내풍성

Reliability / 인증 사항

- ISO 9001·ISO 14001 인증
- 세계적 규격에서 인정된 우수 성능
- Sika Sarnafil Roofing System, 권위 있는 독립기관 증명서 획득

PVC 멤브레인 방수 시트

Sarnafil® PVC (Polyvinyl Chloride) 지붕 방수시트는 UV 안정제와 폴리에스테르(Polyester) 보강재가 포함된 고성능 PVC로 제작되며, 업계 최고 수준의 내구성과 수명을 제공합니다. 또한 표면에 적용된 락커(lacquer) 코팅이 대기 중 먼지와 오염물질 부착을 최소화하여 장기적인 청결성과 성능을 유지합니다.

타사 PVC 방수시트와 차별점

- 프리미엄급 원료의 조화로 50년간 업계 최장 지속 열가소성 시트 완성
- 50년 이상 축적된 성과 보유
- 패키지 라벨 기준 두께 충족 또는 초과
- Sika Sarnafil 방수시트 수명 35년 이상 유지 근거의 BBA 인증
- Sika Sarnafil S327-G410, NSF/ANSI 최고 등급 획득

Characteristic / 특징

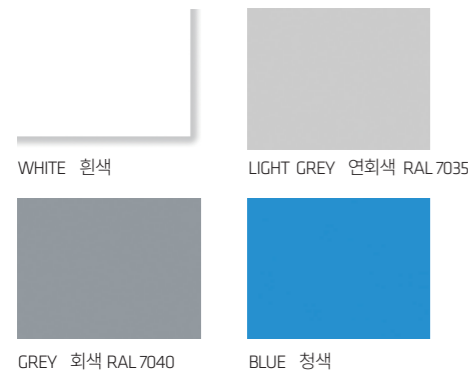
- 영구적 UV방사성 포함 우수한 내후성
- 전 세계 다양한 기후에서 50년 시공 실적
- 프로젝트 및 인공기후 실험 기반 노화 저항성
- 노출 시공 20년, 비노출 시공 50년 수명
- -30°C 환경에서도 신축성 유지, 크랙 미발생
- 우수한 뿌리 저항성, 옥상정원 시공 가능
- 균일 품질 유지, 들뜸·모세관 현상 없음
- 내화학성 및 알카리수 저항성
- 인체 무해성
- 우수한 화재 저항성(FM 인증)

Reliability / 인증 사항

- ISO 9001·ISO 14001 인증
- 세계적 규격에서 인정된 우수 성능
- Sika Sarnafil Roofing System, 권위 있는 독립기관 증명서 획득

TPO Membrane Color / TPO 멤브레인 컬러

카탈로그에 표기된 색상은 고객의 이해를 돕기 위해 실렸으며 실제 제품과는 색상 차이는 있을 수 있습니다. 견본 샘플을 확인하시기 바랍니다.



TPO Membrane Data / 기술 자료

제품 기준	KSF 4911	제품 기준	ASTM 6878-2013
두께	≥1.0 mm (-10% / +15%)	총 두께	≥1.0 mm
인장강도	≥ 24 N/mm	보강섬유 끝에서 표면까지의 두께	≥ 0.305 mm
신장률	≥ 15 %	인장 강도	≥ 976 N
인열강도	≥ 50 N	신장률	≥ 15 %
인장강도 (60°C)	≥ 10 N/mm	인열 강도	≥ 245
신장률 (-20°C)	≥ 75%	저온충격취화시험 (~-40°C)	파괴 유무
신축량	≤ 4.0 mm	내오존성	이상 유무
열화처리후 인장강도비	≥ 80 %	인장강도비-가열처리	≥ 90 %
가열처리 촉진폭로처리 알카리처리	≥ 70 % ≥ 80 % ≥ 80 %	신장률비-가열처리	≥ 90 %
열화처리후 신장률비	≥ 70 % ≥ 80 % ≥ 80 %	인열강도비-가열처리	≥ 60 % ≤ ±1% ≤ ±1%
가열처리 촉진폭로처리 알카리처리	이상없음	가열처리 후질량변화율 길이변화율 (70°C, 6시간)	흡수율
신장시의 열화성상	이상없음	가열처리 촉진폭로처리 오존처리	≤ ±3.0 %
가열처리 촉진폭로처리 오존처리	이상없음	접합인장성능 무처리	≥ 24 N/mm ≥ 19 N/mm ≥ 19 N/mm
가열처리 촉진폭로처리 알카리처리	이상없음	가열처리 알카리처리	접합인장강도
			≥ 290 N
			내후성
			이상 유무

TPO Membrane Type / TPO 멤브레인 규격

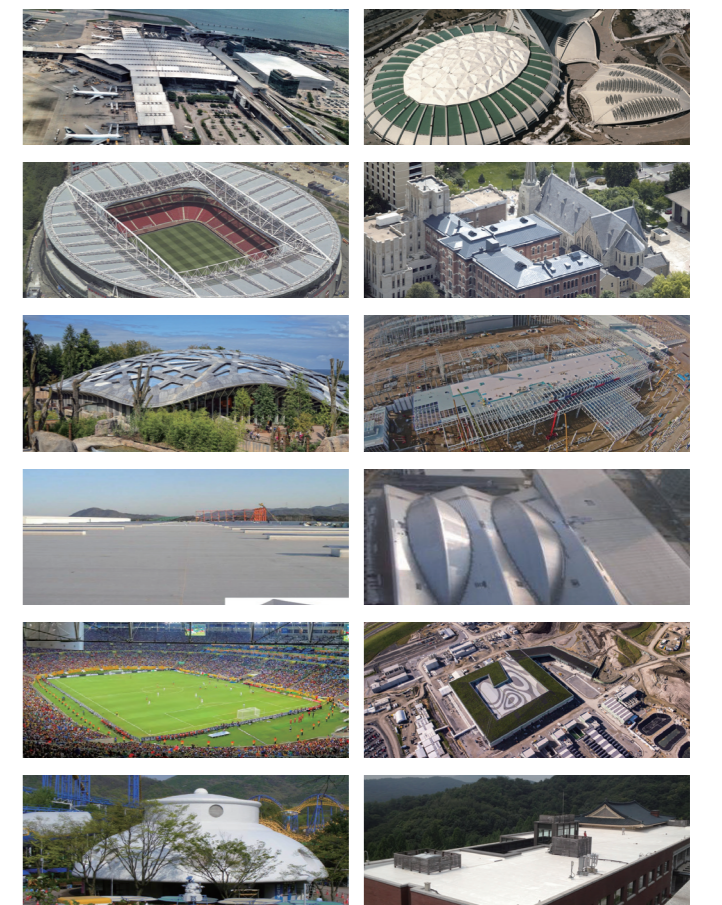
제품	두께 (mm)	폭 (m)	길이 (m)
Sarnafil TS77-12 AP	1.2	1.34, (주문폭 1.64, 1.74, 2)	30, 20 (W:2m)
Sarnafil TS77-15/18/20 AP	1.5/1.8/2.0	1.34, (주문폭 1.64, 1.74, 2)	30, 20 (W:2m)
Sarnafil TG76-15 Felt AP	1.5	1.34	30
Sarnafil TG76-18 Felt AP	1.8	2	15
Sarnafil TG76-20 Felt AP	2.0	2	15
Sarnafil T 77-15 AP	1.5	1.34	15

PVC Membrane Color / PVC 멤브레인 컬러

카탈로그에 표기된 색상은 고객의 이해를 돕기 위해 실렸으며 실제 제품과는 색상 차이는 있을 수 있습니다. 견본 샘플을 확인하시기 바랍니다.



PVC Membrane Project / PVC 멤브레인 시공 예시



PVC Membrane Type / PVC 멤브레인 규격

제품	두께 (mm)	폭 (m)	길이 (m)
Sarnafil S 327-12L	1.2	2	25
Sarnafil S 327-15	1.5	2	20
Sarnafil G 410-15L	1.5	2	20

사나필 루핑 액세서리

지붕 액세서리는 지붕 시스템을 완성하는데 중요한 구성 요소입니다. 완벽하고 완벽하게 호환되는 일체형 구성 요소는 신뢰할 수 있으며 준비 및 세부 사항의 효율적인 실행을 가능하게 합니다. 시카에서 배포한 도구는 애플리케이션을 지원하여 안전하고 빠르며 안정적인 방식으로 제품을 설치합니다.



HPR PH Fastener

- 고인발력 볼트와 와셔 결합으로 지붕 시트 기계적 고정
- 깊고 촘촘한 나사산 구조로 높은 인발력 확보
- 내풍성 향상 효과

씨카 제품

- 고인발력볼트 M8*35mm
- 고인발력볼트 M8*80mm
- 고인발력볼트 M8*100mm
- 고인발력볼트 M8*133mm
- 고인발력볼트 M8*155mm
- 고인발력볼트 M8*190mm
- 고인발력볼트 M8*210mm
- 고인발력볼트 M8*250mm
- 고인발력볼트 M8*290mm



Washer (고정용와셔)

- 고정용 와셔와 고인발력 볼트 결합으로 시트·단열보드 기계적 고정
- 타원형 구조로 높은 단면 성능 발휘
- 단열보드 고정 시 전용 와셔 사용

씨카 제품

- Washer -SS
- Washer -HS
- Washer -IS



TPO 본드 / TPO 크리너

- TPO 시트 전용 접착제로 바탕면 접착 시공 적용
- 1통(18kg) 기준 약 30㎡ 시트 접착 가능
- TPO 시트 전용 클리너로 표면 오염 제거

씨카 제품

- Sarnacol T 660 (18kg)
- Sika T Cleaner (4L)



Sarnafil® Walkway Pad

- 노출 지붕 시스템에서 유지보수용 보행 통로 기능 제공
- TPO 시트용·PVC 시트용 구분 적용

씨카 제품

- Sarnafil T Walkway Pad (600mm L x 600mm W)
- Sarnafil Walkway Pad for PVC (600mm L x 600mm W)



Deco Profile (T KR)

Sika TPO 및 PVC 제품에 사용가능하며 거멀 접기 금속 지붕형태의 디자인 효과를 줍니다.

씨카 제품

- Sarnafil T Decoprofile (2m)



Drain

- Sika 지붕 시트와 호환성
- 다양한 Size 및 형태

씨카 제품

- S-Drain SS(stainless steel)
- SF T Drain
- S-Scupper PVC SF T Scupper
- S-Overflow PVC SF T Overflow



Sealant

- 지붕 시트 가장자리 단부 마감용
- 후레싱·Termination Bar 처리용
- 다양한 관통부 마감 처리용

씨카 제품

- Sikaflex®-11 FC Plus (310ml/ctg)
- Sikaflex®-Construction Plus (310ml/ctg, 500ml ssg)



Liquid Applied Membrane

- 돌출부·관통부·파이프 등 TPO 방수 시트의 세부 마감용
- 간편한 시공성으로 시공 시간 단축
- 상온 시공 가능, 토치 작업 불필요
- 재도장 용이, 기존 도장 철거 불필요
- 빠른 경화성, 저온 환경에서도 유연성 유지

씨카 제품

- Sikalastic®-632R
- Sikalastic®-625N
- Sikalastic®UA Primer



TPO 자착식 테이프

- TPO 시트 보수용
- 신구 TPO/PVC 시트 연결용
- 금속지붕 접착용
- 샌드위치 지붕 패널 연결 조인트 테이프

씨카 제품

- SikaRoof® Multitape
- 색상 : 백색
- 규격 : W:100mm, L: 15m



자동 웰딩기

씨카는 플라스틱 열풍 용접기의 세계적인 브랜드인 스위스 LEISTER(라이스터)와 협력하여 지붕 옥상용 웰딩을 위한 자동 용접기, 수동 용접기를 활용하여 씨카 루핑의 높은 품질을 실제 시공에서도 구현하고 있습니다.

파트너 제품

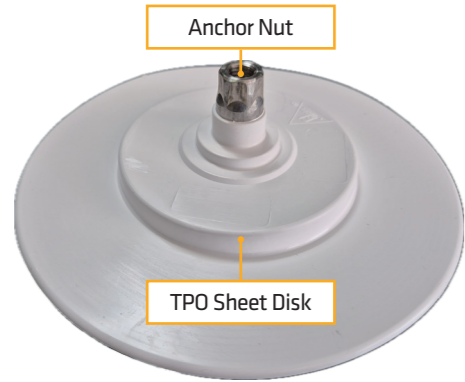
- VARIMAT 500 (자동 용접기)
- UNIROOF 300 (자동 용접기)
- Triac AT (수동 용접기)

씨카 루프 앵커 시스템

태양광 지붕 시스템과 함께 사용 가능한 Sika Roof 앵커 시스템입니다. 신규 지붕 방수 공사 시 태양광 패널을 설치할 때, 방수층의 손상 없이 견고한 고정력을 발휘하고, 누수 걱정 없는 완벽한 수밀성으로 가장 안전하고 안정적인 연결 지점을 제공합니다.



Sika Roof Anchor Washer 110 KR



Sika Roof Anchor 220 FPO KR



Washer 110 KR 앵커 시스템 현장 적용 사례
(Anchor Application Examples)



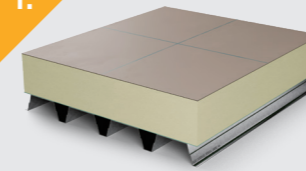
220 FPO KR 앵커 시스템 현장 적용 사례
(Anchor Application Examples)

• Sika Roof Anchor Washer 110 KR은 두께 2.0mm의 스테인리스강으로 제작되어 견고하고 내구성 있는 결합을 보장합니다.

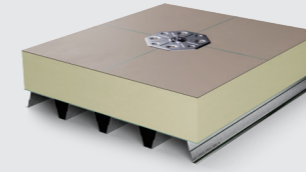
• Sika Roof Anchor 220 FPO KR의 M12 내부 나사산 덕분에, 다양한 태양광 지붕 구조를 쉽게 조립할 수 있습니다.

태양광 패널을 위한 Sika Roof 앵커 시스템 시공 순서

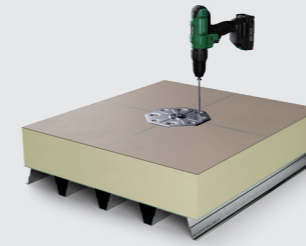
1.



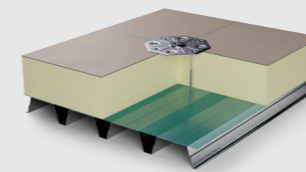
• 배치 계획에 따라 지붕 멤브레인에 Sika Roof Anchor Washer 110 KR를 설치할 위치를 표시하세요.



• Sika Roof Anchor Washer 110 KR을 표시선에 놓습니다.

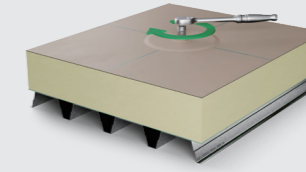


• Sika Roof Anchor Washer 110 KR을 적절한 패스너로 고정합니다.

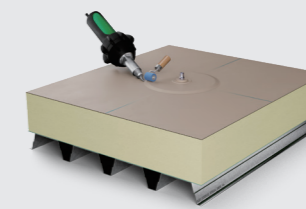


• Purlin 고정시 스크류 패스너볼트 사용 (볼트길이: 지붕두께 + 판넬하부 골 높이 + 25mm)
• 금속패널 하부강판 고정시 TPO 전용 고인발력 볼트 사용 (볼트길이: 지붕두께 + 25mm)

2.

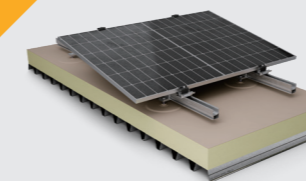


• Sika Roof Anchor Washer 110 KR 나사산에 Sika Roof Anchor 220 FPO KR을 스페너로 고정합니다.



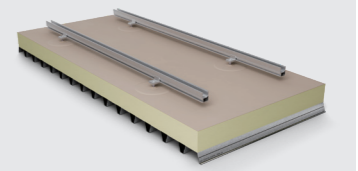
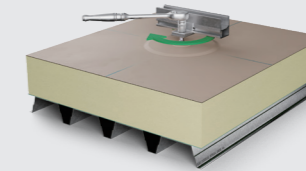
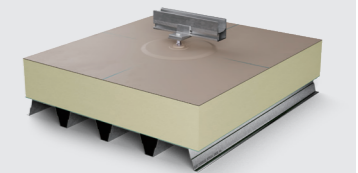
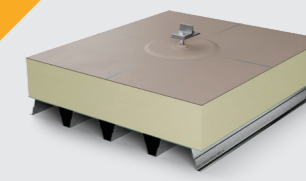
• 열풍용접 이음매 부분의 방수시트 부분을 깨끗이 청소합니다.
• Sika Roof Anchor 220 FPO KR을 지붕방수 멤브레인에 열풍용착 합니다.

4.



• 완성 모습

3.

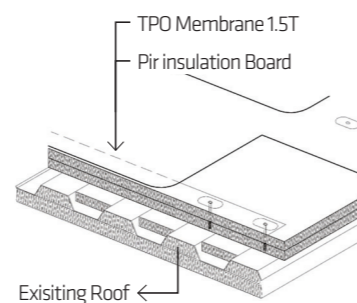


씨카 루프 앵커 시스템으로 시공한 사례



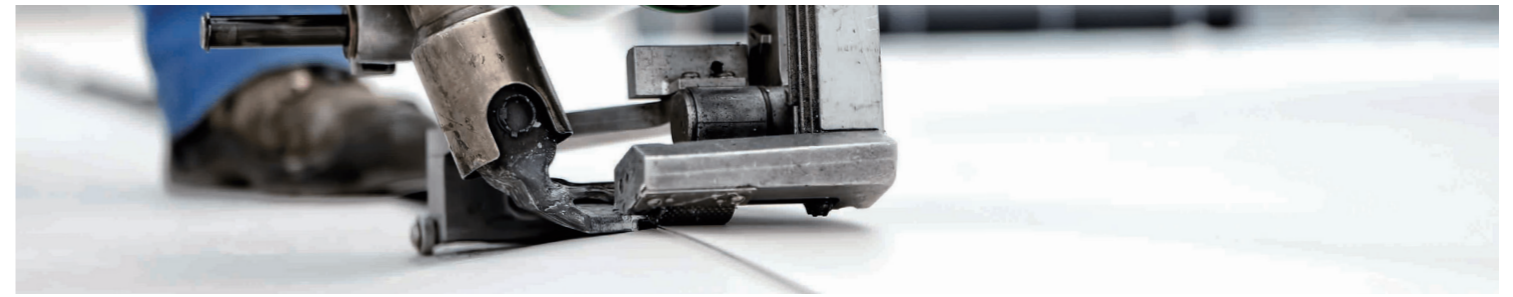
Project Highlight 만도 원주 문막 공장 지붕보수

- 발주처: 만도
- 공사기간: 2025.5 - 10
- 시공면적: 60,000㎡
- 제품사양: Samafil TM-15 KR 백색
- 공법: 기계적고정



국내 실적

Sarnafil® TPO, Sarnafil® PVC



울산 현대모비스 수출 1, 2, 3 물류센터



기아자동차 소하리 공장



수원 월드컵 경기장



현대자동차 울산 전기차 신공장



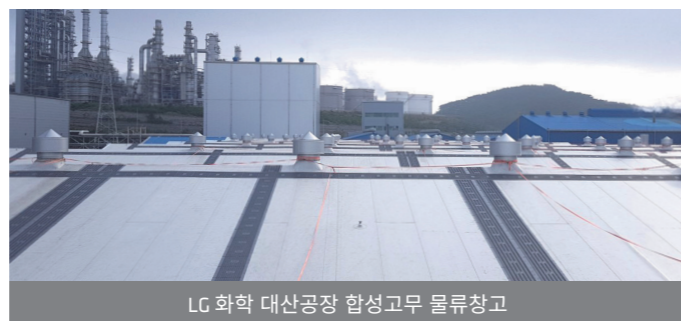
울산 동천 체육관



오토리브 원주



LG 화학 대산공장 PO 물류창고



LG 화학 대산공장 합성고무 물류창고



이천 장애인 선수촌



대한항공 인천 제2공항 화물센터

현대자동차 남양 자율주행 관제소
 농심 안성공장
 롯데알미늄 평택공장
 LG 오창1공장
 광주 글로벌 모터스 공장
 전주 현대자동차 사원아파트 문화회관
 서산 현대랜시스
 서한산업 진천 1,2공장
 동원푸드 아산공장
 KWE 인천공항 물류센터
 현대모비스 대전충청 부품사업소
 한국타이어 태안 주행사험장
 한청판지 청주공장
 현대모비스 아산공장
 CJ제일제당 안산공장
 경주 현대랜시스
 에이스메디칼 고양공장
 시화에너지센터
 전주대학교 EM 연구동
 신성대학교
 대화제약 횡성공장
 LG 에너지솔루션 오창2공장
 롯데글로벌 로지스 이천 물류센터
 한화디펜스 창원공장
 인천 영종도 제2화물청사
 동희오토 서산공장
 안성 태경농산
 고도파라다이스 호텔
 대구 콘서트 하우스
 제주 서귀포 KAL 호텔
 진캠 세종공장
 HDC 진천 현대 EP공장
 연세우유 아산공장
 구로 철도 관제센터

ABB 코리아 천안공장
 보령 아산병원
 안성 지산물류센터
 동호 오토모티브 석문공장
 농수산식품 유통공사 이천비축기지
 남해화학 여수공장
 오창 POLE 2공장
 롯데알미늄 진천공장
 현대종합금속(주) 포항 FCW3 공장
 인천공항철도 (용유역)
 파주 LG 디스플레이
 인천 중구 문화회관
 화성 공간제작소
 현대제철 예산1공장
 HD 현대인프라코어 군산공장
 LG 에너지솔루션 오창1공장
 현대모비스 목포 부품사업소
 대한약품 안산공장
 한화에어로스페이스 창원공장
 수원월드컵 경기장
 인천공항 자기부상철도 역사
 삼성 SDI 천안사업장
 현대제철 순천공장
 정읍 아산병원
 공주자연사 박물관
 현대 의왕연구소
 파주 드라마 제작 스튜디오
 기아자동차 화성 오토랜드
 현대에너지 인도네시아 BSA
 고려은단 안산공장
 부산 해운대 힐스테이트 위브아파트
 공주소방훈련원
 국민체육공단 경정훈련원
 창원문화재단 진해구민회관

현대모비스 울산 모듈3공장
 현대 유니투스 목포공장
 대한항공 시앤티씨서비스 김해센터
 현대모비스 유니투스 김천공장
 후레쉬서브 오산공장
 인하대학교
 삼기오토모티브 평택공장
 부산 해마루 학교
 LG 생활건강 청주공장
 한국넥슬렌 울산공장
 SK 지오센트릭 폴리머 울산공장
 기아자동차 광주 하남공장
 충주 경찰학교
 기아자동차 화성 컨벤션센터
 대한항공 테크센터 중용자재창고
 충주 HL 그린파워
 샘표식품 영동공장
 삼성 SDI 구미공장
 서울 도곡동 우성 캐리터빌 아파트
 LG 이노텍 구미3공장
 마산만 아이파크 아파트
 인천 서구 검단소방서
 LG 전자 창원2공장 리빙연구동
 높은뜻 씨앗학교
 LX 판토스 부산신항 물류센터
 SK온 서산공장
 도레이 BSF 코리아 구미공장
 부여우체국
 전주대학교 평화관, 한지산업관
 대구공항 청사
 삼성에버랜드 호암미술관
 HL 만도 원주공장 지붕 보수공사
 현대자동차 안성 MAAC 공장